



Natural  
Care.

Catálogo  
**Produtos | Marcas**

[www.2mvet.pt](http://www.2mvet.pt)



Fazem parte deste grupo as marcas **2M Pharma**, **2M Vet** e **2M Diagnostics**, com soluções de diagnóstico e terapêutica para a saúde e bem-estar.



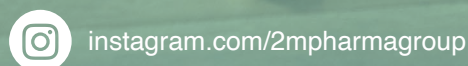
**Naturally,  
for You.**



**Natural  
Care.**



**Health  
Solutions.**





**Natural  
Care.**

## **Uma empresa dedicada ao desenvolvimento e investigação de soluções integradas para a Veterinária.**

A nossa área de atuação abrange a comercialização de produtos inovadores para a higiene e cuidado animal, alimentos complementares, equipamentos de diagnóstico e tratamento de qualidade, assim como de soluções terapêuticas diferenciadas para a Medicina Veterinária.

Presentes e a crescer desde 2016, a **2M Vet®** faz parte do **Grupo 2M Pharma**, cujas outras áreas de atuação são na saúde humana (**2M Pharma®**) e em equipamentos de prática clínica (**2M Diagnostics®**).

A **2M Vet®** foi criada com o propósito de dar resposta a uma procura crescente por parte de um mercado veterinário diferenciado e exigente, ambicionando oferecer aos profissionais de medicina veterinária soluções inovadoras, mais naturais e de extrema qualidade.

## **VISÃO**

A nossa visão de saúde e bem estar animal, assim como de todos nós, assenta em três pilares fundamentais: a prevenção, o diagnóstico e o tratamento. Sendo que a prevenção e o diagnóstico tomam na nossa abordagem um peso preponderante. Levando naturalmente a uma redução da necessidade de tratamento, que quando indispensável é realizado com recurso a terapias integrativas e dirigidas.

## **MISSÃO**

A 2M VET nasce da nossa paixão pelos animais, da vontade de fazer melhor e acima de tudo fazer diferente de uma perspetiva mais natural, mais orgânica e sustentável, quer para os profissionais de saúde veterinária, os donos dos animais e principalmente para eles.

## **VALORES**

### **Acreditamos:**

- Na responsabilidade social ao promover o uso de soluções clínicas mais prudentes;
- Na valorização de recursos naturais de menor impacto global;
- No respeito pelo ambiente através de soluções mais sustentáveis;
- Na qualidade e na ética profissional.

# Índice

## 1.0 | Quem Somos

## .06 2.0 | OXXYO3 VET - Cosmética de Ozono

## 3.0 | Geradores de Ozono

.11 OZONOBARIC P VET

.12 OZONETTE VET

.13 OZONETTE DENT

## .14 3.1 | Acessórios de Ozonoterapia

Injetor de Ozono para Odontologia

Frasco para Ozonização de Água

Proveta para Ozonização de Óleo

Coluna de Ozonização de Água

Catalisador de Ozono Externo

Campânulas

Estetoscópio

## .17 3.2 | Consumíveis para Ozonoterapia

Kit de filtro de transferência com cânula

Kit de perfusão de aleta

Kit de transfusão

Seringa descartável

Filtros

Bolsa de plástico com válvula

Kit de 2 vias H/S 300 ml

Prolongamentos

Citrato de Sódio 3,13%

Torneira de 3 vias BM

Sondas

Agulhas estéreis

Tesoura clamp

## .20 4.0 | Rescue Remedy Pets

## .22 5.0 | Acupuntura | Laserterapia | Tapes Kinesiologia

Acupuntura

Laserterapia

Tapes Kinesiologia

## .26 6.0 | Equipamentos de Medição do Stress Oxidativo

## .30 7.0 | Equipamentos de Diagnóstico

### 7.1 | Equipamentos de Bancada

.32 INSIGHT V-CHEM®

.33 INSIGHT V-IA®

.34 INSIGHT V3® PLUS

.35 INSIGHT V5®

### 7.2 | Dispositivos de Diagnóstico Portáteis POC

.36 INSIGHT VETERINARY HCT METER

.37 INSIGHT MINI CHEM®

.38 INSIGHT URINALYSIS

.39 GPET® PLUS +

.40 L-PET

.41 EPOC CUIDADO CRÍTICO

.42 Medidores Portáteis

.43 INSIGHT RAPID TESTS

## 8.0 | Microscopia de Campo Escuro e Campo Claro

.48 Microscópio MIKROAGE MADF 700

.49 Câmara Digital KA-DF 3S

.50 Câmara Digital KA-DF 8.3S

.51 Câmara Digital de Alta-Definição KADF-HW 4K WIFI

.52 ACESSÓRIOS E CONSUMÍVEIS DE MICROSCÓPIO

## 9.0 | Centrífugas

.56 Mini Centrífugas

.56 Tubos e Rotores

.57 Centrífugas Portáteis de Baixa Velocidade

## 10.0 | Modelos Anatômicos

.58 Modelos Anatômicos

# COSMÉTICA DE OZONO

O Azeite Orgânico “Ozonizado” é a Base da Gama **OxxyO3 Vet**.



Com base num conhecimento secular e natural, desenvolvemos produtos de elevada qualidade e eficácia para a **Higiene, Proteção, Desinfecção e Regeneração do pêlo e pele dos animais.**

## O Ozono.

Possui **propriedades antioxidantes, desinfetantes e bactericidas**. Tem um efeito **anti-inflamatório e analgésico** através da oxidação dos compostos. Altas concentrações são usadas para desinfecção, enquanto baixas concentrações promovem epitelização e cicatrização.



**As substâncias de ação biológica presentes no azeite ozonizado exercem os seguintes efeitos quando entram em contacto com a pele:**

### OXIGENAÇÃO

Aumenta a capacidade de oxigenação da pele;

### ANTIOXIDANTE

Estimula enzimas celulares antioxidantes, capazes de eliminar os radicais livres;

### GERMICIDA

Inativa ou elimina microrganismos patogénicos como bactérias, vírus e fungos;

### REGENERADOR

Promove a regeneração de diferentes tecidos, pelo que resulta de grande utilidade na cicatrização de lesões de difícil cicatrização;



### ANTIÁLGICO E ANTI-INFLAMATÓRIO

Em aplicação local, atua neutralizando mediadores neuroquímicos da dor e facilita a metabolização e eliminação de mediadores inflamatórios;

### HIDRATAÇÃO DA PELE

Retém as moléculas de água;

### FOTOPROTETOR

Efeito calmante e protetor da pele.

# Gama de Produtos OxyO3 Vet



## REPAIR | PETS

Limpa, Acalma e Regenera Pele, Mucosas e Canal Auricular

O Repair PETS é o produto da linha OxyO3 VET com maior concentração em ozono a 1200 IP. O Repair tem uma apresentação em monodoses de 5 ml para uma fácil aplicação nas zonas de maior cuidado. Com indicação para aplicação em zonas de inflamação e feridas infetadas da pele, é também indicado para a desinfeção, cicatrização e regeneração de mucosas e do ouvido com infeção.

1200IP

## MULTI CARE | PETS

Cuida e Protege a Pele, o Pelo e as Mucosas

O OxyO3 VET Multi Care PETS com 600 IP tem uma apresentação versátil em monodoses de 5 ml reutilizáveis. A forma prática das monodoses permite o uso preciso em zonas localizadas de cuidado da pele e mucosas.

600IP





## OZONE OIL | PETS

### Cuida e Protege o Pelo e a Pele

O Oxy3 VET Ozone Oil PETS é 100% azeite com uma concentração de ozono de **800 IP** apresenta-se num frasco airless de 100 ml. A principal aplicação é no cuidado e proteção da pele contra infeções fúngicas ou bacterianas. Fácil de dispensar sem contaminar ou oxidar o produto no interior do frasco, permite uma utilização mais prolongada mantendo a qualidade original.

800IP

## OIL CARE | PETS

### Cuida e Protege o Pelo e a Pele

O Oxy3 VET Oil Care PETS apresenta uma formulação inovadora à base de azeite ozonizado enriquecido com Vitamina E e óleo de Tea tree. A apresentação em spray de 100 ml permite uma fácil aplicação e distribuição homogénea do produto por toda a pelagem do animal.



600IP



## SHAMPOO | PETS

### Nutre o pelo e sanitiza a pele

O Oxy3 VET Shampoo PETS é um shampoo natural à base de azeite ozonizado de **600 IP**, enriquecido com Calêndula, óleo de Tea tree e *Malus domestica* com propriedades suavizantes e hidratantes. Indicado para todos os tipos de pelo e pele, com pH neutro adequado aos animais. Não contém detergentes, surfactantes nem perfumes adicionados. Pode ser usado de forma regular e ajuda na prevenção de micoses, escamação, caspa e desidratação da pele.

600IP



## SOAP | PETS

Higiene profunda da pele e do pelo sem secar

O OxyO3 VET Soap PETS é um sabonete orgânico à base de azeite ozonizado de **600 IP**. O sabonete OxyO3 VET oferece uma higiene profunda da pele e do pelo, sem secar. O seu uso frequente e a elevada qualidade dos ingredientes cuidadosamente selecionados para a sua composição proporcionam um efeito apaziguador da pele tornando-a macia e hidratada.

## DENTAL CARE | PETS

Pasta dentífrica ozonizada para a higiene oral de gatos e cães

A pasta dentífrica OxyO3 VET à base de azeite ozonizado de **600 IP** é enriquecida com extrato de Propólis e não contém flúor, nem aromas, ou qualquer outro ingrediente prejudicial à saúde animal. Pode ser aplicada de forma clássica com fricção dos dentes por meio de escova ou dedeira ou simplesmente introduzida na cavidade oral. Pode ser deglutida e não requer a utilização de água após aplicação. As propriedades do ozono ajudam a prevenir cáries e afeções das gengivas, assim como a eliminar bactérias causadoras de mau hálito e infeções orais.





# Geradores de Ozono.

# Ozonobaric P Vet

Gerador de Ozono Medicinal



 **SEDECAL**

## 6 Modos de Operação:

- Seringa
- Dose
- Bolsa
- Contínuo
- Vácuo
- Insuflação

O **Ozonobaric P** é um gerador de ozono medicinal, **concebido por veterinários em colaboração com Universidades espanholas**. Ideal para aplicações de ozono em Medicina Veterinária.

É um sistema portátil, integrado numa mala estanque, impermeável com IP67 e resistente ao impacto (NK-7). Com válvula de ajuste automático de pressão e fecho PowerClaw é ideal para uso no exterior, em quintas, zoológicos, etc. Software específico com doses únicas para tratamento de grandes e pequenos animais. Adequado para qualquer tipo de ozonoterapia:

- Auto Hemoterapia Maior (MAHT)
- Auto Hemoterapia Menor (mAHT)
- Infiltrações intra-articulares e intramusculares
- Modo específico para insuflação vaginal e retal
- Tratamentos tópicos automáticos (circuito aberto e circuito fechado)
- Ozonização de fluidos

O **Ozonobaric P** foi projetado de acordo com os mais rigorosos padrões da indústria médica e incorpora tecnologia avançada com duplo sistema de medição: **sistema fotométrico direto** por LED (cumprir a Norma RoSH) para medir continuamente a concentração produzida e **ACM indireto** de alta precisão. Possui **catalisador de ozono duplo**, interno, para máxima segurança, evitando possíveis fugas de ozono. O tubo é compacto, de alta precisão, inerte ao ozono e com alta resistência mecânica, fabricado com materiais de última geração, composto por um gerador TM de alta tensão e alta frequência por descarga em dielétrico. O gerador de alta tensão é projetado sob medida, integrando os mais recentes avanços tecnológicos de I&D dos equipamentos de RX SEDECAL. Possui bomba de vácuo integrada para uso independente. Alta eficiência com consumo mínimo de O<sub>2</sub> e **livre de manutenção anual**.

# Ozonette Vet

Gerador de Ozono Medicinal



## 3 Modos de Operação:

- Enchimento automático de seringa
- Modo contínuo com ajuste de caudal independente
- Modo manual (controlo total pelo utilizador)

O **Ozonette** é um gerador de ozono medicinal, compacto, que incorpora os mais recentes avanços tecnológicos. Está projetado para ser usado nas aplicações de terapia de ozono onde as concentrações devem ser medidas com precisão e segurança, em conformidade com os padrões internacionais.

O **Ozonette** dispõe de três modos de operação:

• **Modo seringa**, que é o mais avançado do mercado com deteção automática do tamanho da seringa. A saída de ozono é realizada por meio de um sistema de válvula dupla e compensação automática de pressão para evitar fugas, garantindo a segurança do utilizador e do paciente.

• **Modo contínuo**, com ajuste de caudal variável e deteção de sobrepessão, é ideal para terapias tópicas com bolsa em circuitos abertos e fechados ou para ozonização de líquidos.

• **Modo manual**, permite programar concentração e caudal variável, acionando a produção e saída de ozono controlada pelo utilizador, com dados de volume e dose fornecida durante a utilização.

O tubo é compacto, de alta precisão, inerte ao ozono e com alta resistência mecânica, feito com materiais de última geração, composto por um gerador de alta tensão com alta frequência TM por descarga em dielétrico. Baixo consumo, alta eficiência e livre de manutenção anual.

# Ozonette Dent

Gerador de Ozono Medicinal



## Para aplicação em Medicina Dentária

O Ozonette Dent é um dispositivo concebido para utilização na medicina dentária, com o objetivo de alcançar tratamentos médicos mais eficazes e com a máxima segurança.



## Injetor de Ozono - Prático e cómodo para uso na odontologia veterinária

Dispositivo de mão com um design ergonómico e leve, adequado para o uso contínuo sem gerar perturbações músculo-esqueléticas. Software dedicado ao uso do injetor dentário.



Geradores de Ozono.

# Acessórios de Ozonoterapia

# Injetor de Ozono

Para Odontologia

## Especificações Técnicas

- Concentração de O<sub>3</sub> de 1 a 80 mg/L.
- Fluxo de 6 a 50 L/h.
- Pressão de 400 a 800 bar.
- Corte automático de fluxo após 4 minutos.
- Corte de segurança programável para aumento de pressão com base no protocolo de tratamento definido.
- Diferentes tipos de agulhas podem ser utilizadas com o injetor de ozono, em termos de calibre (de 21G a 30G) e de comprimento.

As agulhas devem ser compatíveis com o uso de ozono.  
As agulhas não são fornecidas com o equipamento.

Prático e Cômodo para o uso  
na Odontologia Veterinária.



## Tratamento Indolor e Seguro

Dispositivo Médico com Marcação CE

### Prevenção

Limpeza e desinfecção de dentes e gengivas

### Medicina Oral

Irrigação de feridas e infiltrações

### Endontonia

Intra-radicular irrigação e insuflação

### Cirurgia e Próteses

Esterilização dos canais radiculares

### Periodontia

Irrigação, insuflação, infiltração

### Dor Orofacial

Infiltração miofascial e articular





## Frasco para Ozonização de Água

Frasco de 500 ml feito de vidro e sílica, materiais 100% resistentes ao ozono. Inclui destrutor externo. A via de entrada liga-se diretamente ao gerador de ozono com encaixe luer lock. Válvula de retenção para evitar refluxo para o gerador. A via de saída tem encaixe luer lock e pode ligar-se diretamente ao aparelho desejado - destrutor de ozono, estetoscópio, seringa, ou outros.

- ELEVADA SEGURANÇA E ROBUSTEZ
- FÁCIL UTILIZAÇÃO
- PERMITE CONSERVAÇÃO DE ÁGUA OZONIZADA



## Proveta para Ozonização de Óleo

Proveta graduada de 250 ml, em vidro de elevada resistência, com sistema de tampa esmerilada de 2 vias. Permite entrada de ozono por ligação direta do gerador e saída do excesso por ligação ao destrutor. Fabricado em material inerte ao ozono e bem selado para elevada segurança de utilização.

- QUALIDADE LABORATORIAL
- ELEVADA SEGURANÇA DE UTILIZAÇÃO



## Catalisador de Ozono Externo

O destrutor de ozono externo serve para converter com segurança elevadas concentrações de ozono em oxigênio através do uso de um catalisador, reduzindo o nível de ozono abaixo dos limites de segurança.

- ELEVADA EFICÁCIA E SEGURANÇA
- GARANTE A ELIMINAÇÃO DE ALTAS CONCENTRAÇÕES DE OZONO
- DESIGN DE DUPLA CAMADA PARA PROTEÇÃO PESSOAL

## Coluna de Ozonização de Água

Dispositivo ideal para a produção de água ozonizada de alta qualidade para uso terapêutico e profissional. Com capacidade de 1L, a Coluna de Ozonização de Água tem as características ideais para promover uma maior dissolução do ozono na água, resultando numa concentração final superior.

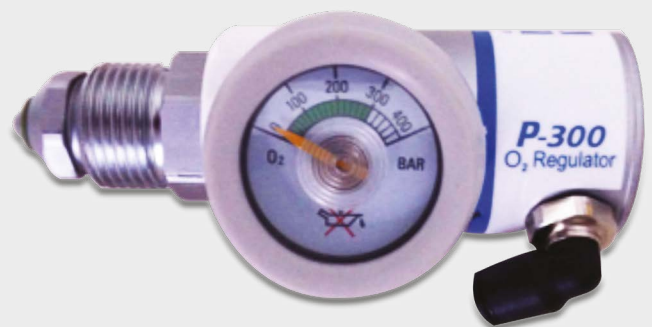
- COM CATALISADOR/DESTRUTOR INCORPORADO
- FÁCIL DE INSTALAR E PRONTO A USAR
- COMPATÍVEL TODOS OS GERADORES (LIGAÇÃO LUER/LUER LOCK)

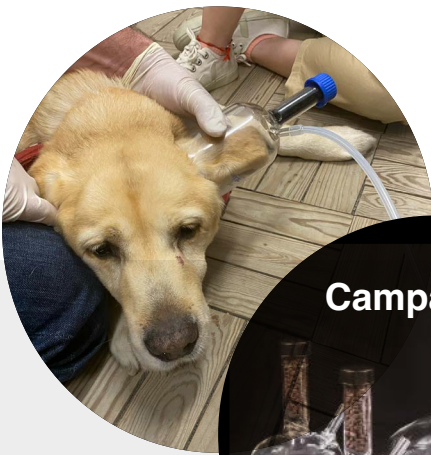
## Redutor para Oxigênio

Os reguladores de pressão de oxigênio P-300 são pequenos, leves e adequados para trabalhar até uma pressão de 300 bar. Perfeito para obter a máxima precisão em terapias médicas de oxigênio/ozono. Permite um elevado número de passos de fluxo combinado com um valor reduzido de fluxo.

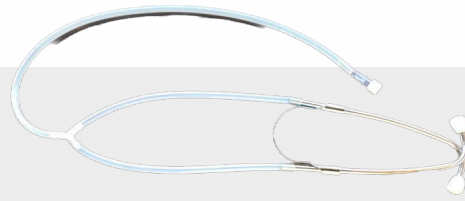
### Especificações técnicas

- P1 (pressão máxima de entrada): 300 bar
- P2 (pressão nominal de saída): 4,5 bar
- Capacidade do redutor a 200 bar (20.000 kPa): máx. 250 lpm (litros por minuto)
- Tipo de conexão do cilindro de oxigênio: UNI 4406
- Conexão de saída: 3/8" (três oitavos de polegada)
- Conformidade: marcação CE de acordo com MDD 93/42/CEE
- Compatível com oxigênio de acordo com a ISO 15001
- Temperatura de operação: -20 a 60 °C



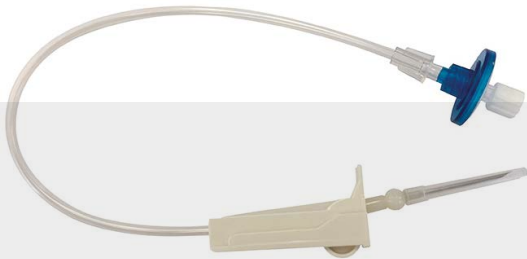


### Campânulas



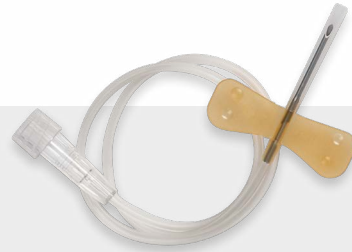
### Estetoscópio

com corte de precisão 1,1 mm (3003) 0,8 mm (3004).



### Kit de filtro de transferência com cânula

filtro para bactérias (0,2  $\mu$ m) e pinça rolete para dosagem.



### Kit de perfusão de aleta

com corte de precisão 1,1 mm (3003) 0,8 mm (3004).



### Kit de transfusão

com ponta de aço e pinça rolete para dosagem.



### Bolsa de plástico com válvula

(300 mm x 600 mm) ou (400 mm x 1200 mm)

### Para gaseificação de membros

parte superior da perna e braço



**Seringa descartável**  
com silicone resistente ao ozono.  
**Disponível em 100ml; 50 ml; 30 ml; 10 ml e 5 ml**



**Filtros**  
para bactérias 0,2  $\mu$ m



**Kit de 2 vias H/S 300 ml**  
para auto-hemoterapia e soro



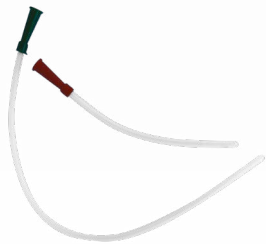
**Prolongamentos 120 e 150mm**  
com terminal Luer lock M-M e H-M



**Citrato de Sódio 3,13%**  
ampolas 10 ml



**Torneira de 3 vias BM**



**Sonda 18 cm**  
**Sonda 40 cm**  
para insuflação retal



**Sonda 18 cm**  
para insuflação vaginal



**Agulhas estéreis**



**Tesoura clamp**  
para linha retal

## Rescue Remedy<sup>®</sup> Pet

Alívio natural do *stress* e tensão

Rescue Remedy<sup>®</sup> Pet foi desenvolvido com a famosa combinação de 5 essências de flores do Dr. Edward Bach, colhidas manualmente dos seus jardins no Reino Unido.

É um remédio homeopático com ingredientes ativos naturais para apoiar o equilíbrio emocional e o comportamento saudável do seu animal de estimação.

### Uma dose de calma para animais de estimação:

Ajuda a aliviar o *stress* e a tensão causados por:

- Viagens ou adaptação a novos ambientes
- Ruídos fortes, trovoadas ou fogo-de-artifício
- Ansiedade causada pela separação
- Visitas ao veterinário ou tosquia
- E mais...

Nessa altura, algumas gotas de Rescue Remedy<sup>®</sup> Pet podem ajudar a reduzir o *stress* sem os efeitos secundários frequentemente encontrados nos sedativos. Não provoca sonolência, seguro para todas as idades e pesos.



PRODUTO  
CONSIDERADO  
DE CONFIANÇA  
POR TODOS  
OS APAIXONADOS  
POR ANIMAIS  
DE ESTIMAÇÃO  
NO MUNDO  
INTEIRO.



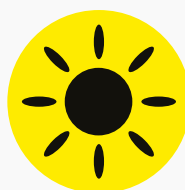
SEM SEDATIVOS



SEGURO PARA ANIMAIS  
DE ESTIMAÇÃO



SEM ÁLCOOL



SEM SABORES ARTIFICIAIS  
NEM ADOÇANTES



FORMATO  
PARA VIAGENS

Feito com uma mistura de 5 flores de Bach®, glicerina vegetal, água e... é só!



**CHERRY PLUM**  
Para acalmar e controlar o comportamento impulsivo.



**CLEMATIS**  
Para um comportamento mais vivo e focado quando desatento.



**IMPATIENS**  
Para calma e compostura quando falta autocontrole.



**ROCK ROSE**  
Para coragem em situações de pânico ou terror.



**STAR OF BETHLEHEM**  
Para atenuar os efeitos e sequelas de traumas ou maus-tratos.

**SEGURO e ADEQUADO para:**

Cães | Gatos | Cavalos | Coelhos | Pássaros | Répteis



# ACUPUNCTURA

A nova marca alemã  
de agulhas de acupuntura  
**MOXOM** da **3B Scientific**.

**MOXOM**  
ACUPUNCTURE NEEDLES



## MOXOM TCM

**Versátil e suave**  
– a agulha verdadeiramente polivalente:

O cabo de cobre é adequado para acupuntura clássica, punção a seco (*dry needling*), eletroestimulação e moxabustão. A agulha garante uma acupuntura suave e descontraída, feita de aço alemão com garantia de 3 anos. Certificado CE.



## MOXOM Silk / MOXOM Silk Plus

**Manuseamento fácil e suave:**  
**Com um muito útil Apontador e Tubo guia!**

O cabo antiderrapante com formato ergonómico é adequado para acupuntura clássica e punção a seco (*dry needling*). Graças a uma codificação fácil com cores diferenciadas, tem sempre o tamanho certo para a mão. Perfeito para o controlo ideal e posicionamento da agulha, mesmo em áreas difíceis. Fabricado em aço alemão com garantia de 5 anos. Certificado CE.



# AGULHAS DE ACUPUNCTURA



O nome **SEIRIN®** é sinónimo de qualidade e segurança associado à facilidade de manuseio das agulhas. Os terapeutas valorizam e os animais agradecem o conforto.

As agulhas de acupuntura SEIRIN® são feitas de aço de alta qualidade, com acabamento de excelência, garantindo que as agulhas são perfeitamente estéreis. A característica principal das agulhas SEIRIN® é a suavidade com que são inseridas na pele. Ao contrário de outras agulhas as SEIRIN® não causam dor.

Todos os produtos SEIRIN® são testados pela Comissão Europeia e estão de acordo com a qualidade e os padrões de segurança TÜV, ISO 9002 e da OMS.



## TIPOS DE AGULHAS SEIRIN®

### SEIRIN® Tipo J

As agulhas de tipo J são extremamente finas e incluem um tubo guia, com arestas arredondadas, possibilitando uma inserção da agulha agradável e indolor. Graças a uma técnica de produção nova, a ponta da agulha e o tubo são tão finos que a agulha SEIRIN® pode ser introduzida com ainda menos pressão, de modo particularmente suave com leves toques.

### SEIRIN® JProPak10

O J-ProPak10 by SEIRIN® é um *upgrade* da agulha tipo J. O novo e inovador *packaging* elimina os tubos-guia individuais, significando menos desperdício.

Cada embalagem blister, de fácil abertura, contém 10 agulhas de acupuntura com pega sintética e apenas um tubo guia. Logo, este tipo de agulha é de interesse tanto para os adeptos como para os oponentes das agulhas-guia. Durante o tratamento, a embalagem transforma-se num dispensador de agulhas funcional, de modo que cada agulha permaneça estéril e facilmente acessível até ser utilizada.

### SEIRIN® Tipo L

As agulhas SEIRIN® Tipo L são feitas de aço inoxidável, adequado para electroestimulação, e moxabustão. Conservadas numa embalagem selada e esterilizada. O condutor de plástico permite que a agulha penetre suavemente na pele, para um tratamento livre de dor.

### SEIRIN® Tipo B

São as agulhas descartáveis mais vendidas no mundo já há décadas. Com o punho centrado e otimizado de um ponto de vista ergonómico e preciso, garante uma manipulação segura e confortável. Feito de propileno, que é extremamente leve, ecológico assim como inócua à pele. A agulha é feita de aço especial inoxidável com alta precisão. É afiada como um diamante na ponta, polida três vezes e recoberta de uma camada ultrafina, pelo que a inserção na pele é particularmente fácil e quase indolor.

### SEIRIN® Tipo G

A agulha de acupuntura tipo G mantém a alta qualidade da marca SEIRIN® numa agulha mais comprida, ideal para atingir pontos gatilho e contraturas musculares mais profundas.

O Tipo G tem como característica o inovador desenho de ponta arredondada "SP" (Seirin *Point*) para uma inserção suave e indolor. A pega de plástico é mais longa e confortável, com código de cores para facilitar a identificação do calibre, e blisters mais fáceis de abrir.

Cada agulha vem embalada individualmente com o seu próprio tubo guia de polipropileno, arredondado na extremidade para conforto do animal e 100% livre de PVC.

# LASERTERAPIA

A acupunctura é útil no tratamento de animais. Isto é verdade tanto para a acupunctura tradicional como para a variedade moderna com luz laser.

O método é basicamente o mesmo, excepto que o tratamento é totalmente sem dor.

## 3B LASER PEN

### **Laser Pen 500 mW, 808 nm - Infravermelho**

Laser LA-X P500, é a última versão e a mais bem conseguida após o lançamento bem-sucedido da série LA-X há mais de uma década. Desde a definição dos parâmetros (programas de frequência fixa e frequências livres ajustáveis) até à procura de alta resolução do ponto de acupunctura, o profissional recebe literalmente um espectro ótimo da moderna terapia laser.

A caneta laser LA-X P500 é ideal para pequenas áreas e terapia laser orientada - especialmente para o tratamento da dor, pontos gatilho e pontos de acupunctura.



## 3B LASER SHOWER

### **Laser Shower PowerTwin XP5**

O desenvolvimento da tecnologia utilizada nos modelos anteriores continuou o seu avanço e atingiu o ponto máximo com o laser PowerTwin XP5. Um total de 21 poderosos díodos laser irradiam uma área de 55 cm<sup>2</sup> quase homoganeamente com a densidade máxima do laser. O comprimento de onda é de 808 nm para uma profundidade de penetração e estimulação ideais. Atualmente, são vários os veterinários que utilizam este sistema terapêutico numa vasta gama de indicações. Para além da tecnologia e do *design* ergonómico, o PowerTwin XP5 é especialmente notável pela diversidade de programas e utilização. Permite a configuração de parâmetros individuais e de programas de tratamento. 9 séries de frequências, 13 bandas FI e 5 *autorun* estão pré-programados.

Indicado para todos os tipos de pelo. Com o adaptador pente é possível tratar animais com pelo longo e denso sem qualquer dificuldade.



# TAPES KINESIOLOGIA



**Tecidos mais apertados -  
Adesivos fortes e seguros  
3 Tipos de Fita**

**INDICADO  
PARA VÁRIAS  
ESPÉCIES DE  
ANIMAIS**



## HESTABAND COTTON

A mistura perfeita de tecido apertado e adesivo forte e seguro. A *tape* de Algodão Hestaband tem boas propriedades elásticas e requer menos estiramento para ser aplicada, devido ao recuo natural.

Concebida para aplicações musculares, fasciais e circulatórias. Escolha ideal para quem tem pouca prática com o uso de *tapes* de kinesiologia.



## HESTABAND SATIN

Com uma combinação de tecidos que utiliza menos fibras elásticas, esta *tape* foi desenvolvida para aplicações mais avançadas.

Tem muito menos alongamento com o adesivo mais forte disponível e é adequada para *taping* biomecânica, proprioceptiva e de estabilidade articular. 70% resistente à água.



## HESTABAND LYMPH

Uma *tape* híbrida que combina a elasticidade do algodão com os adesivos fortes das *tapes* de cetim!

Com características especiais, esta *tape* cria um efeito de vácuo para drenar rapidamente o fluido e melhorar a circulação.



## Aplicações:

Músculo | Fáschia | Circulação | Biomecânica | Propriocepção | Estabilidade articular



Equipamentos de Medição

# do Stress Oxidativo

# AVALIAÇÃO DO BALANÇO REDOX E AS APLICAÇÕES NA VETERINÁRIA

O balanço redox é o espelho do estado geral de saúde do animal. Por esta razão a **análise contínua e constante do balanço redox** pode ser uma boa ferramenta para a monitorização de animais de estimação, assim como de animais de produção.

## DIAGNÓSTICO DE DOENÇAS

Do ponto de vista clínico, o stress oxidativo está relacionado com várias doenças. Nesses casos, a gestão do stress oxidativo pode ser um auxiliar válido no diagnóstico precoce e acompanhamento.

## NUTRIÇÃO

Uma dieta incorreta pode ser facilmente identificada por um desequilíbrio dos parâmetros redox e vice-versa.

Em animais de produção, o stress oxidativo pode estar envolvido em diversas condições patológicas.

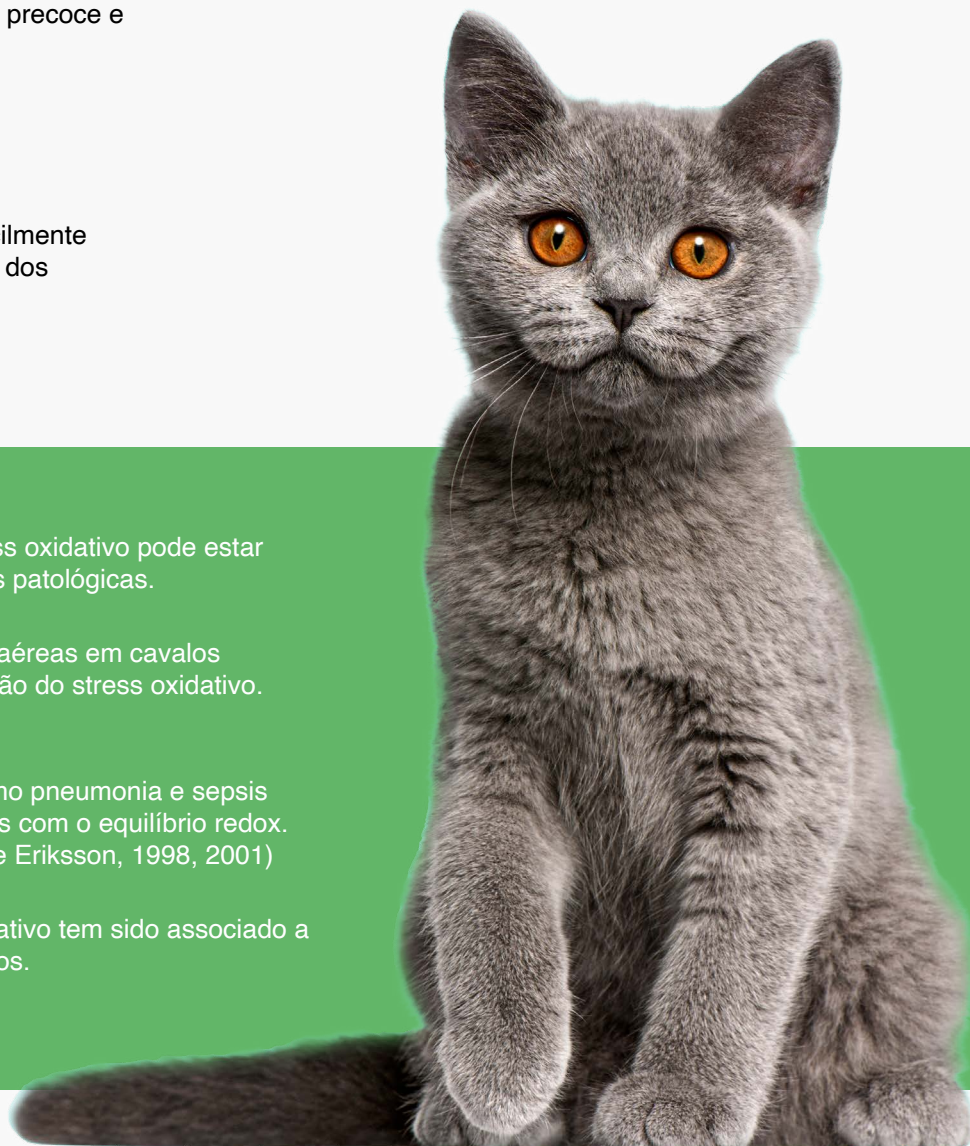
A obstrução recorrente das vias aéreas em cavalos pode ser controlada pela avaliação do stress oxidativo. (Deaton et al., 2004a, 2005)

Doenças comuns em suínos como pneumonia e sepsis demonstraram estar relacionadas com o equilíbrio redox. (Lauritzen et al., 2003a,b; Basu e Eriksson, 1998, 2001)

Em vacas leiteiras, o stress oxidativo tem sido associado a doenças e problemas reprodutivos. (Celi, 2010)

## EVENTOS TRAUMÁTICOS

Avaliação de eventos traumáticos ou potencialmente traumáticos no bem-estar animal como: transporte, variações climáticas ou alojamento.



# EQUIPAMENTOS DE MEDIÇÃO DO STRESS OXIDATIVO:

## FRAS

### Free Radical Analytical System

#### Fras5

Fotómetro completo com centrifuga incorporada para avaliação do equilíbrio redox no sangue e potencial antioxidante na saliva.

Permite a leitura de todos os testes:

- d-ROMs – Estado pró-oxidante (radicais livres)
- PAT – Concentração de antioxidantes no sangue
- SAT – Potencial antioxidante na saliva

#### Índice de Stress Oxidativo (OSI)

- Amostra: sangue e saliva
- Ecrã tátil
- Centrifuga incorporada
- Impressora incorporada com cabeçalho personalizável
- Resultados rápidos, precisos e em tempo real
- Ideal para a prática clínica



MAIS  
COMPLETO

#### Fras Bravo

O FRAS Bravo é um fotómetro que mede os radicais livres e o potencial antioxidante numa amostra de sangue total.

O FRAS Bravo deve ser utilizado em conjunto com os Testes:

- d-ROMs - Estado pró-oxidante (Radicais Livres)
- PAT - Concentração de antioxidantes no sangue

#### Índice de Stress Oxidativo (OSI)

- Amostra: sangue
- Ecrã tátil
- Centrifuga independente (exterior)
- Impressora não incluída
- Resultados rápidos, precisos e em tempo real
- Versátil e económico
- Ideal para investigação



MAIS  
ECONÓMICO

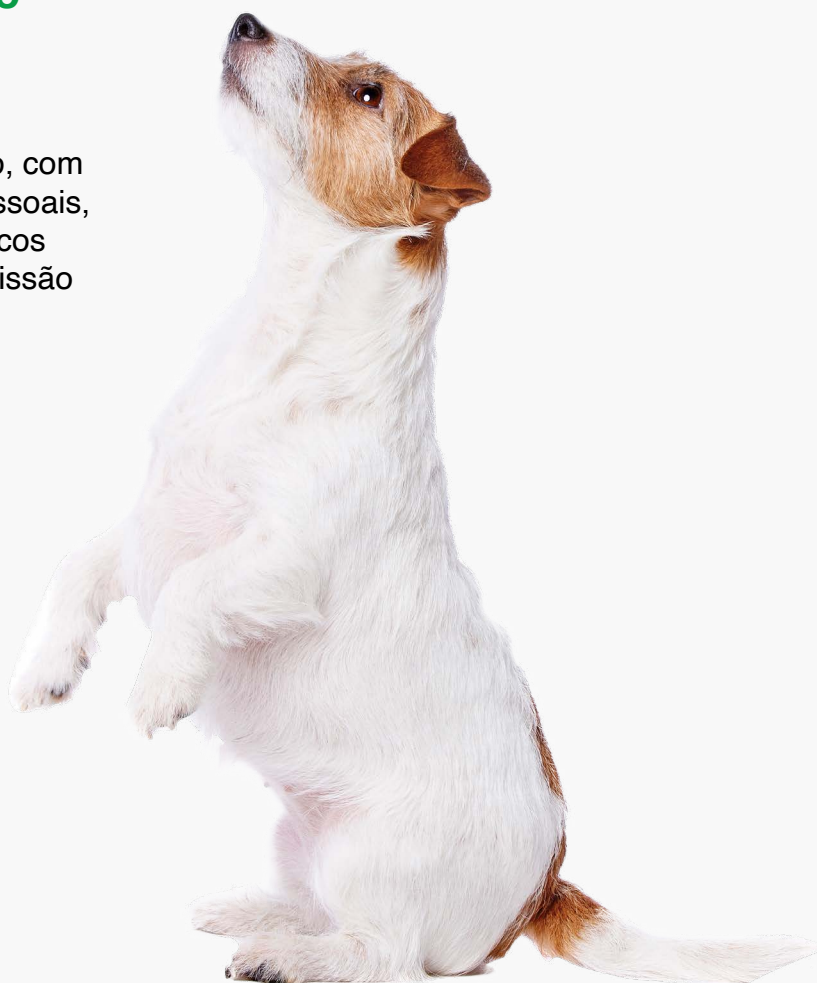


# OB MANAGER

## Software de gestão do equilíbrio oxidativo na prática clínica

O software OB Manager tem como base um algoritmo específico que facilita o diagnóstico, com base nos dados clínicos inseridos (dados pessoais, histórico clínico, consultas) e dados bioquímicos (resultados testes d-ROMs e PAT) para a emissão de um relatório individual com:

- Avaliação atual do stress oxidativo
- Perfil de risco
- Possíveis causas do stress oxidativo
- Sugestões de tratamento
- Exames laboratoriais
- Data do próximo exame
- Avaliação do histórico



# Equipamentos de Diagnóstico

Equipamentos de bancada

Dispositivos de Diagnóstico Portáteis (POC)





# INSIGHT V-CHEM®

Analizador Químico Veterinário

## CARACTERÍSTICAS

- Tempo de análise:
  - 8 minutos para sangue total;
  - 7 minutos para soro e plasma;
- Discos com reagentes integrados de uso único e autocalibrados;
- 3 passos simples até à leitura dos resultados;
- Sistema de controlo de qualidade em tempo real integrado;
- Autoteste automático e calibração de precisão;
- Ecrã tátil;
- Sem manutenção obrigatória;
- Resultados transmitidos via InSight p-LINK para Sistemas de Gestão de Dados.



## ESPECIFICAÇÕES

**Tipo de Amostra:** Sangue, Plasma, Soro

**Volume de Amostra:** 100 µl

**Tempo de análise:** 8 min sangue, 7 min soro e plasma

**Interface:** Ecrã tátil, full colour

**Requisitos elétricos:** AC 100V-240V, 50/60Hz

**Dimensões (L x P x A):** 25.5cm x 23cm x 33cm

**Peso:** 6kg

**Parâmetros:** Até 15 parâmetros por rotor, 32 parâmetros agrupados em perfis

**Disco de reagentes:** Descartável, pré-embalado com reagentes liofilizados integrados

**Calibração:** Autocalibração automática por leitura de QR code na embalagem de alumínio

**Controlo de qualidade:** Sistema líquido com controlo em tempo real integrado (RQC)

**Interfaces:** WLAN, USB, Ethernet interface, RS232 Serial Interface, compatível com HIS

**Modo de impressão:** Impressora térmica integrada

**Capacidade de armazenamento:** Mais de 50,000 conjuntos de pacientes e dados de controlo de qualidade



SAIBA MAIS

## PAINEL DE TESTES

Perfil de Parâmetros	Itens	ALP	ALT	AST	BUN	CREA	GLU	ALB	TP	TBIL	AMY	Ca	PHOS	Na <sup>+</sup>	K <sup>+</sup>	Cl	BA	GGT	CK	CHOL	tCO2	Outros	
Painel de Saúde Geral	13																						
Painel de Saúde Geral Plus	15																						
Painel Pré-Anestésico	7																						
Painel Pré-Anestésico Plus	9																						LDH
Painel Renal e Hepático	9																						
Painel Eletrólitos	7																						Mg
Painel Cuidados Críticos	10																						LAC, pH
Teste Amónia	1																						NH <sub>3</sub>
Painel Aves & Repteis	12																						UA
Painel Grandes Animais	10																						Mg
Painel Equinos	14																						CO <sub>2</sub>
Painel Diabetes	4																						TG, FRU
Painel Teste Quad	15																						



## CONSUMÍVEIS

- Discos Autocalibrados
- 10 Discos de teste por caixa

# INSIGHT V-IA®

Analizador de Testes Rápidos Veterinário

**WOODLEY**  
EQUIPMENT COMPANY LTD.

## CARACTERÍSTICAS

- Tecnologia de imunofluorescência;
- Tempo de teste: 3 a 15 minutos (depende do analito);
- Fácil de usar;
- Preciso e fiável;
- Sistema operacional multilíngue;
- Reagentes armazenados à temperatura ambiente;
- Ecrã tátil;
- Sem manutenção;
- Resultados transmitidos via InSight p-LINK para Sistemas de Gestão de Dados.



## FÁCIL DE USAR

Resultados Precisos e Fiáveis em 3-15 minutos

## ESPECIFICAÇÕES

- **Dimensões:** 213 (L) x 303 (P) x 210 (A) mm;
- **Peso:** 4kg;
- **Req. Elétricos:** 100~240V, 50~60Hz.

## PARÂMETROS

### Testes Caninos:

- cPL
- T4
- TSH
- Cortisol
- Progesterone
- CRP
- D-Dimer
- HbA1C
- NT-proBNP

### Testes Felinos:

- fPL
- T4
- TSH
- Cortisol
- D-Dimer
- SAA
- NT-proBNP



SAIBA MAIS

## CONSUMÍVEIS

- Cada teste analisa um parâmetro
- Caixas de 10 unidades.



# INSIGHT V3<sup>®</sup> PLUS

Sistema Automatizado Multiespécies Hematologia  
Diferencial 3 Partes Alerta de Eosinófilos

**WOODLEY**  
EQUIPMENT COMPANY LTD.

## CARACTERÍSTICAS

- Rápido e fácil de usar;
- Volume reduzido de amostra: 13µl de sangue total;
- Tempo de análise de 60 segundos;
- Diferencial de 3 partes: 21 parâmetros com 3 histogramas e sinalizador de eosinófilos;
- Intervalos de referência específicos da espécie;
- Tecnologia de impedância;
- Memoriza até 100.000 resultados;
- Totalmente automatizado;
- Ecrã tátil;
- Reduzida manutenção;
- Resultados transmitidos via InSight p-LINK para Sistemas de Gestão de Dados.



## COMPATÍVEL COM SISTEMAS DE GESTÃO DE DADOS

## ESPECIFICAÇÕES

### PRINCÍPIOS

- Usa métodos de impedância elétrica e colorimetria Coulter para testar os parâmetros WBC, RBC, PLT e HGB;
- 3 diferenciais de Leucócitos com histogramas e sinalizador de eosinófilos.

### PARÂMETROS

WBC	GRAN#	MCHC	PCT
LYM%	RBC	RDW_CV	P_LCR
MID%	HGB	RDW_SD	P_LCC
GRAN%	HCT	PLT	
LYM#	MCV	MPV	
MID#	MCH	PDW	

### PARÂMETROS GRÁFICOS

- Exibe resultados de 21 parâmetros;
- Exibe histogramas WBC, RBC e PLT.

### ESPÉCIES

Cão, Gato, Cavalo, Porco, Vaca, Búfalo, Coelho, Macaco, Ratinho, Rato, Ovelha, Cabra, Camelo.

### INTERFACE DO UTILIZADOR

- Fácil de usar, interface de utilizador orientada por menus;
- Ecrã LCD tátil, colorido de 10,4".

### INTERFACE CONEXÃO

- LAN interface (x1 RS-232 Port);
- Impressora térmica integrada ou ligação externa;
- Interfaces USB x 3.

### DIMENSÕES

- **Dimensões:** 30.5cm (D) x 38cm (P) x 39.5cm (A);
- **Peso:** 18kg (39.7lbs);
- **Req. elétricos:** 100-240V AC.

### CONSUMÍVEIS

- Frasco de solução diluente 10 l;
- Frasco de reagente de lise 500 ml;
- Frasco de solução de limpeza de sonda 100 ml.



# INSIGHT V5®

**WOODLEY**  
EQUIPMENT COMPANY LTD.

Analizador Hematológico Diferencial de 5 Partes,  
Multiespécies Totalmente Automatizado e com Tecnologia Laser

## CARACTERÍSTICAS

- Rápido e fácil de usar;
- Volume reduzido de amostra: 15 µl sangue total;
- Tempo de análise de 60 segundos;
- Diferencial de 5 partes: 23 parâmetros;
- Intervalos de referência específicos da espécie;
- Canal independente para leitura de Basófilos;
- Capacidade de sinalizar células anormais;
- Totalmente automatizado;
- Ecrã tátil;
- Manutenção reduzida;
- Resultados transmitidos via InSight p-LINK para Sistemas de Gestão de Dados.



## ESPECIFICAÇÕES

### PRINCÍPIOS

- Método de dispersão a laser de três ângulos para caracterização e contagem de WBC;
- Método de impedância para contagem de RBC e PLT;
- Reagente livre de cianeto e método colorimétrico para teste de concentração de hemoglobina.

### PARÂMETROS

WBC	LYM#	HGB	HCT
NEU%	EOS%	MCV	PLT
NEU#	EOS#	MCH	MPV
MON%	BASO%	MCHC	PDW
MON#	BASO#	RDW-CV	PCT
LYM%	RBC	RDW-SD	

### ESPÉCIES

Cão, Gato, Coelho, Cavalo, Vaca, Porquinho-da-índia, Rato, Porco, Ratinho e Ovelha.

### INTERFACE UTILIZADOR

- Fácil de usar, orientada por menus;
- Tipo de ecrã: retroiluminação por LED, LCD gráfico a cores;
- Uma interface LAN;
- Impressora térmica integrada ou impressora externa;
- 4 interfaces USB.

### PARÂMETROS GRÁFICOS

- Quatro diagramas de dispersão 2D;
- Três histogramas.

### DIMENSÕES

- **Largura:** 36,4 cm;
- **Profundidade:** 43,1 cm;
- **Altura:** 49,8 cm;
- **Peso:** 26,5 kg;
- **Req. elétricos:** 100-240V AC.

### CONSUMÍVEIS

- Frasco de solução diluente 10 l
- Frasco de reagente de lise LYC-1 100 ml
- Frasco de reagente de lise LYC-2 200 ml
- Frasco de solução de limpeza de sonda CLE-P 50 ml



SAIBA MAIS

## COMPATÍVEL COM SISTEMAS DE GESTÃO DE DADOS



# INSIGHT VETERINARY HCT METER

**WOODLEY**  
EQUIPMENT COMPANY LTD.

## Analizador HCT para Veterinária

O **InSight® HCT** é um medidor portátil de baixo custo para a medição do hematócrito Canino, Felino e Equino e hemoglobina total no sangue total capilar e venoso.

### CARACTERÍSTICAS

- Calibrado para Cães, Gatos e Cavalos;
- Resultados exatos e precisos;
- Tempo de análise de 30 segundos;
- Uma gota de sangue total (venoso, capilar ou com EDTA);
- Armazena 250 resultados;
- Resultados de HCT apresentados em %;
- Armazenamento das tiras de teste à temperatura ambiente.



### CALIBRADO E VALIDADO

especificamente para uso em cães, gatos e cavalos

### ESPECIFICAÇÕES

- **Parâmetros:** Hematócrito e hemoglobina
- **Princípio de medição:** Refletância ótica
- **Tiras de teste:** InSight HCT
- **Ecrã:** LCD
- **Peso:** < 58 g (bateria incluída)
- **Dimensões:** 102 x 50 x 19 mm
- **Energia:** DC 6V (x2 baterias CR2032)
- **Temperatura de operação:** 15 – 30°C
- **Gama de resultados:** 12 -72%

### CONTEÚDO DO KIT

- Medidor InSight HCT
- Tiras de teste (10)
- Cartões de código – Gato, Cão e Cavalos
- Lancetas (10)
- Dispositivo de punção
- Manual de instruções
- Baterias CR2032 (2)
- Mala de transporte



### CONSUMÍVEIS

Cada embalagem contém 25 tiras de teste



SAIBA MAIS

# INSIGHT MINI CHEM®

**WOODLEY**  
EQUIPMENT COMPANY LTD.

O InSight Mini Chem destina-se à determinação quantitativa de Ureia, Creatinina e Ácido Úrico em sangue total capilar ou venoso, plasma (heparina de lítio) e soro. O sistema de fácil operação consiste num medidor portátil que analisa a intensidade e a cor da luz refletida da zona de reação de uma tira de teste, garantindo resultados rápidos e precisos.

## CARACTERÍSTICAS

- Medidor portátil;
- Fácil de operar;
- Resultados rápidos e precisos em menos de 5 minutos;
- Multifuncional: 3 parâmetros numa única tira de teste;
- Bluetooth integrado para permitir a transferência de dados para telemóvel, tablet ou PC;
- Recarregável: bateria de lítio integrada;
- Volume de Amostra reduzido: 35 µl de sangue total, plasma ou soro.



## 3 PARÂMETROS 1 TIRA DE TESTE

- UREIA - CREATININA - ÁCIDO ÚRICO

## ESPECIFICAÇÕES

### METODOLOGIA

Fotómetro de refletância

### TEMPO DE ANÁLISE

≤5 mins

### INTERVALOS DE LEITURA

AU: 90 - 1200 µmol/l (1.51 - 20.17 mg/dl)

CR: 44 - 1320 µmol/l (0.50 - 14.93 mg/dl)

UR: 0.90 - 40.00 mmol/l (5.41 - 240.24 mg/dl)



## VALORES DE REFERÊNCIA

### Canine:

AU: 90 - 1200 µmol/l

CR: 35 - 141 µmol/l

UR: 2.1 - 9.3 mmol/l

### Feline:

AU: 0 - 60 µmol/l

CR: 62 - 177 µmol/l

UR: 4.6 - 13.2 mmol/l

## TIPO DE AMOSTRA

Sangue total (capilar ou venoso) soro e plasma

## VOLUME DE AMOSTRA

35 µl

## FONTE DE ENERGIA

Cabo USB para micro USB para medidor de carga

## UNIDADES DE MEDIDA

AU: µmol/L; CR: µmol/L; UR: mmol/L

## ARMAZENAMENTO DE DADOS

500 resultados

## DIMENSÕES

135 x 66 x 19 mm

## PESO

90 g

## CONSUMÍVEIS

Cada embalagem contém 25 tiras de teste

# INSIGHT URINALYSIS

## Analizador Urina

A análise de urina é uma importante ferramenta na detecção de doenças, bem como na monitorização e triagem da saúde animal. Desvios à normalidade podem ser indicativos de situações patológicas do sistema urinário, bem como de outros sistemas orgânicos, incluindo função hepática, estado ácido-base e metabolismo de hidratos de carbono.

### CARACTERÍSTICAS

- Leitor de tiras de teste de urina semiautomático com ecrã tátil e impressora incorporada;
- Basta mergulhar a tira de teste na amostra de urina e colocá-la na placa de carregamento do leitor;
- Resultados em 60 segundos.



Utilizar o Leitor **InSight MS** em conjunto com as tiras de teste InSight

### ESPECIFICAÇÕES

#### INSIGHT® TIRAS DE TESTE DE URINA

- Teste para a Detecção Quantitativa da Proteinúria em Animais;
- Relação Proteína/Creatinina (UPC);
- Rastreio de sinais precoces de doença renal e monitorização consequente.

#### Tiras de Teste Urina MS -11 para:

- Urobilinogénio;
- Glicose;
- Bilirrubina;
- Cetona;
- Sangue;
- pH;
- Proteína;
- Creatinina;
- Nitrato;
- Leucócitos;
- Gravidade Específica.

Com relação proteína na urina/creatinina.

- Embalagens de 50 unidades



#### Tiras de Teste Urina MS-2 para:

- Microalbumina;
- Creatinina.

Com relação microalbumina /creatinina.

- Embalagens de 50 unidades



RESULTADOS RELAÇÃO UPC EM APENAS 2 MINUTOS

# GPET® PLUS +

## Glicosímetro Veterinário

**WOODLEY**  
EQUIPMENT COMPANY LTD.

### CARACTERÍSTICAS

- FAD-GHD tira teste enzimas;
- Sistema prático de ejeção da tira;
- Tira código único para todas as espécies;
- Tecnologia de biossensor com código automático;
- Resultados precisos;
- Fácil de usar;
- Os veterinários podem instruir os donos para realizar o teste em casa;
- É necessária uma pequena amostra de sangue total (0,7 µl);
- Visor LCD;
- Resultados em 5 segundos;
- Gama de leitura: 1,1 - 33,3 mmol/l;
- Memória automática de 500 resultados;
- Alarme de alerta de intervalo de valores ajustável;
- Intervalo de HCT 20 - 60%;
- Garantia vitalícia;



### ESPECIFICAÇÕES

#### CALIBRAÇÃO ESPECÍFICA PARA CADA ESPÉCIE

- O Medidor Veterinário de Glicose g-Pet PLUS é calibrado especificamente para uso em Cães, Gatos e Cavalos.
- Cada medidor g-Pet PLUS contém todas as informações de calibração relevantes para garantir que um resultado preciso é relatado para cada espécie.
- Os veterinários podem agora usufruir de uma alternativa de baixo custo, específica para a veterinária, dispensando o uso de medidores de glicose para humanos.

### CONTEÚDO KIT

- Medidor g-Pet PLUS
- Tiras de teste g-Pet PLUS (10)
- Solução de controlo
- Dispositivo de punção
- Lancetas (10)
- Pilhas AAA (2)
- Mala de transporte
- Manual



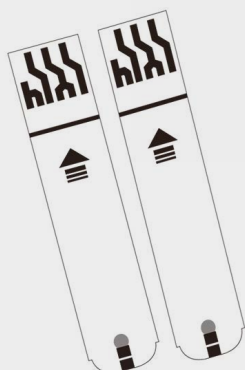
**Inserir a Tira de Teste**  
(Medidor liga automaticamente)



**Aplicar Gota de Sangue**



**Resultados em 5 segundos**



### CONSUMÍVEIS

Cada embalagem contém 25 tiras de teste.



## Medidor de Lactato Veterinário

Medidor de lactato portátil, fácil de usar que fornece resultados de lactato no sangue em apenas 45 segundos. L-Pet requer apenas uma pequena gota de sangue (<3 µl). As tiras de teste recolhem a amostra de sangue e, em seguida, medem usando um biossensor avançado específico para concentração de lactato no sangue.

## CARACTERÍSTICAS

- Tiras de Teste com Tecnologia de Biossensor
- Pequeno volume de amostra (<3 µl)
- Resultados em menos de 45 segundos
- Visor amplo LCD
- Armazena até 300 resultados
- Funcionamento fácil
- Portátil
- Material de QC Específico do Analisador de Lactato

Medidor de lactato portátil, fácil de usar e resultados em apenas 45 segundos.



## ESPECIFICAÇÕES

- **Intervalo de leitura:** 0.7 ~ 22.2 mmol/l (6 ~ 200 mg/dl)
- **Volume de amostra:** 3 µl sangue total
- **Tempo de análise:** 45 segundos
- **Condições de operação:** Temperatura: 0°C ~ 40°C  
Humidade: 20% ~ 80% (RH)
- **Tempo de bateria:** Aproximadamente 1000 testes
- **Calibração:** Cartão de código externo
- **Armazenamento de dados:** 300 grupos de dados com data e hora
- **Compensação de temperatura:** Compensação por auto-sensor
- **Bateria:** 1x CR2032 3.0V bateria de lítio
- **Interface com PC:** RS 232
- **Bip audível:** Sim
- **Peso:** 64 g (com bateria)

## CONTEÚDO DO KIT

- Leitor L-Pet
- Tiras de teste L-Pet (5)
- Dispositivo de punção
- Lancetas (5)
- Verificador de monitor
- Bateria
- Cartão de código
- Bolsa de transporte
- Manual de utilizador

## CONSUMÍVEIS

Cada embalagem contém 25 tiras de teste



# EPOC CUIDADO CRÍTICO

## Analizador de Gases Sanguíneos

### CARACTERÍSTICAS

- Resultados precisos de gases no sangue, eletrólitos e bioquímica de cuidados críticos em 3 minutos
- Software específico para espécies veterinárias
- Armazenamento do cartão de leitura à temperatura ambiente
- 92 µl de amostra, sangue total fresco (arterial, venoso ou capilar)
- Completamente portátil com bateria recarregável e impressora bluetooth
- Pronto para uso a qualquer hora, em qualquer lugar - na clínica, no terreno, ao domicílio ou na quinta
- Fácil de usar com tecnologia de ecrã tátil
- Equipado com Wi-Fi e Bluetooth - fácil transferência de dados
- Software EDM Lite e grande capacidade de armazenamento de dados
- Autocalibração automática e verificações de qualidade
- Analisador e testes a custo reduzido
- Cartão de teste de uso único e autocalibrado com tecnologia de código de barras SmartCard™ para maior segurança e garantia de qualidade total
- Capacidade de inserir todos os dados do paciente, espécies, temperatura e configurações do ventilador - o analisador armazena os resultados de 2.000 pacientes



### TODOS OS PARÂMETROS NO CARTÃO DE TESTE

#### Parâmetros Medidos:

pH, pCO<sub>2</sub>, pO<sub>2</sub>, Na<sup>+</sup>, K<sup>+</sup>, Cl<sup>-</sup>, Ca<sup>++</sup>, Glu, Lac, Hct, BUN, Creatinina, TCO<sub>2</sub>

#### Valores Calculados:

HCO<sub>3</sub><sup>-</sup>, BE (ecf), BE (b), sO<sub>2</sub>, Hgb, AGapK

### 3 Passos Simples

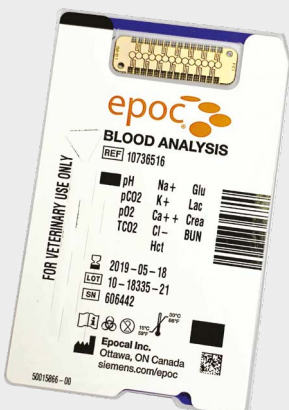
Para Resultados Precisos e Imediatos.



State of the Art Blood Analysis

Approved Partner  
Laboratory Diagnostics Point of Care Solutions

**SIEMENS**  
Healthineers



### CONSUMÍVEIS

Cada embalagem contém 10 cartões de teste

# MEDIDORES PORTÁTEIS

## CARACTERÍSTICAS

- Fácil de usar;
- Avaliação Rápida;
- Portátil;
- Pequeno volume de amostra;
- Amostra de sangue total capilar, venoso ou arterial;
- Corrige o resultado para HCT;
- Não requer calibração do utilizador;
- Elimina substâncias interferentes;
- Armazena resultados de 400 pacientes.

## ESPECIFICAÇÕES

- Instrumentos de laboratório de diagnóstico *in vitro*
- Alimentados por bateria
- Funcionam em conjunto com as tiras de teste eletroquímicas específicas para cada diagnóstico da Nova Biomedical
- Intervalo de Temperatura 15°C - 40°C
- Intervalo de Humidade 10% a 90% HR
- Peso 75 g
- Dimensões 91,4 x 58,4 x 22,9 mm
- Bateria 3v Li

## CONSUMÍVEIS

Cada embalagem contém 25 tiras de teste



## MEDIDOR STATSTRIP XPRESS LACTATO

Para uso na determinação quantitativa de lactato em sangue total venoso e arterial. Resultados precisos em apenas 13 segundos.

### Intervalo de medida de lactato:

0.3 - 20.0 mmol/L  
2.7 - 180 mg/dL



## MEDIDOR STATSTRIP XPRESS CREATININA

Desenvolvido para a determinação quantitativa de creatinina em sangue total capilar, venoso e arterial fresco. Resultados em apenas 30 segundos. Para uso no diagnóstico, tratamento e monitoramento de doenças renais.

### Intervalo de leitura de Creatinina:

0.30 - 12.0 mg/dL  
27 - 1056 µmol/L



## MEDIDOR NOVAVET CETONA

Mede o beta-hidroxibutirato no sangue (BHBA), o biomarcador padrão para detetar cetose subclínica. O NovaVet fornece resultados quantitativos e precisos para a deteção precoce de cetose subclínica em gado leiteiro e cetoacidose diabética em animais de companhia. Uma pequena gota de sangue (0,8 µl), resultados em 10 segundos.

# INSIGHT RAPID TESTS

## InSight - Testes de Diagnóstico Rápido para Veterinária

Simples, fácil de usar e resultados precisos em apenas 10 minutos.

Com base em ensaios imunocromatográficos de fluxo lateral em sanduíche, os kits de teste contêm 10 dispositivos por caixa e são convenientemente armazenados à temperatura ambiente (2°C - 30°C).



## LISTA DE TESTES

### • InSight FeLV FIV Combi (10)

Deteta anticorpos contra o vírus da imunodeficiência felina e antígeno da leucemia felina em soro, plasma ou sangue total de gatos.

### • InSight Calicivirus AG Test (10)

Deteta o calicivirus felino na saliva, secreção nasal e ocular de gatos.

### • InSight FeLV (10)

Deteta o antígeno da leucemia felina em soro, plasma ou sangue total de gatos.

### • InSight FIV (10)

Deteta os anticorpos contra o vírus da imunodeficiência felina em soro, plasma ou sangue total de gatos.

### • InSight Parvo (10)

Deteta o antígeno Parvovírus canino em fezes ou vômito de cães.

### • InSight Giardia (10)

Deteção do antígeno da Giardia em fezes de animais

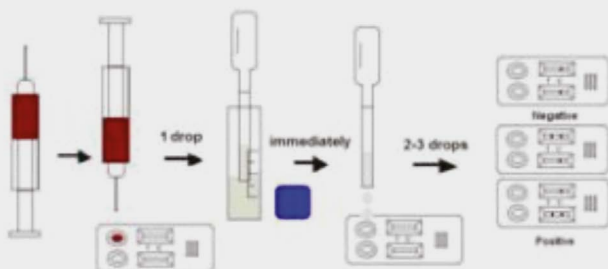
### • InSight Canine Heartworm (10)

Deteção de antígeno de dirofilariose em soro, plasma ou sangue total de cães.

### • InSight Leishmania (10)

Deteção de anticorpos de Leishmaniose em soro ou plasma de cães.

## PROCEDIMENTO TESTE



## INTERPRETAÇÃO RESULTADOS



### CONTEÚDO DO KIT

- 10 x bolsas de papel alumínio, cada uma contendo um cassete, uma pipeta e um dessecante
- 10 x tubos de tampão de ensaio (1,0 ml cada)
- 10 x cotonetes
- Ficha do produto

Rápido | Preciso | Conveniente | De confiança

### Desempenho:

- Sensibilidades e especificidades acima dos 98%
- Os resultados dos testes foram avaliados e aprovados por laboratório independente
- O tempo de teste demora apenas 5-10 minutos
- Temperatura armazenamento: 4-30°C
- Fácil de usar
- Não é necessário equipamento adicional
- Económicos

### Testes Disponíveis:



CPV-Ag



CDV-Ag



CCV-Ag



CHW



Giardia-Ag



FPV-Ag



FeLV-Ag



FIV-Ab



TOXO Canine



TOXO Feline

## Tabela de Sensibilidade e Especificidade:



TESTE	Amostra	Volume	Sensibilidade	Especificidade	Exatidão
CPV Ag	Fezes	3-4 gotas	98,7%	99,3%	99,1%
CCV Ag	Fezes	3-4 gotas	97,9%	99,2%	98,6%
Giardia Ag	Fezes	3-4 gotas	98,5%	99,3%	99,0%
CPV/CCV Ag Combo	Fezes	3-4 gotas	>97,9%	>99,2%	>98,6%
CHW Ag	Sangue	3-4 gotas	98,5%	98,8%	98,7%
CDV Ag	Secreção ocular e nasal	3-4 gotas	98,8%	99,2%	99,1%
cTOXO IgM/IgG	Sangue	3-4 gotas	98,6%	98,3%	98,5%
fTOXO IgM/IgG	Sangue	3-4 gotas	98,9%	97,8%	98,3%
FeLV Ag/FIV Ab Combo	Sangue	3-4 gotas	>98,4%	>98,5%	>98,5%
FPV Ag	Fezes	3-4 gotas	99,0%	>98,4%	98,6%
FHV Ag		3-4 gotas	99,5%	99,0%	99,2%



# MICROSCOPIA

## Microscopia de Campo Escuro e de Campo Claro

Através de uma análise rápida, simples e quase indolor, é possível avaliar em tempo real, a fisiologia do sangue de animais por forma a avaliar o início, a causa e progressão de doenças. As variações na quantidade e morfologia das células sanguíneas e de outros componentes, refletem alterações ao estado de saúde basal, fornecendo indicações sobre que fatores podem estar na origem e/ou causa de problemas de saúde.

# Microscópio MIKROAGE MADF 700

# MikroAge

O **MADF 700** foi desenvolvido e fabricado na Alemanha por especialistas em microscopia de campo escuro, de acordo com especificações exclusivas para a prática da análise de sangue vivo e outras amostras biológicas, humanas e animais.

Este é um modelo de microscópio profissional de elevada resolução, com componentes óticos e mecânicos de alta qualidade que garantem uma observação nítida das amostras biológicas, respondendo de forma eficaz às necessidades do utilizador.



### AJUSTE RÁPIDO E FÁCIL

Ajuste simples do condensador



### TECNOLOGIA NLT-LED PARA USO PERMANENTE

Os LEDs com a tecnologia NLT não precisam de ser substituídos.



### CONDENSADOR CARDIOIDE PARA ILUMINAÇÃO IDEAL

Sistema de espelho duplo para a máxima resolução possível.



### LUZ BRANCA NEUTRA

O espectro de luz da tecnologia NLT é equilibrado em 4000k e corresponde a uma cor "natural".



### FORMATO PORTÁTIL

Cabeça do microscópio rotativa para fácil acondicionamento e transporte em mala portátil dedicada.

## ESPECIFICAÇÕES TÉCNICAS

- Objetivas de 10X, 40X e 100X
- Microscópio trinocular
- Focagem estável e afinação precisa
- Iluminação LED
- Simples de usar e de montar/desmontar

## STARTER KIT

- Óleo de imersão
- Lâminas de microscópio
- Lamelas
- Líquido de limpeza
- Lancetas
- Contentor



## Câmaras

# Câmara Digital KA-DF 3S

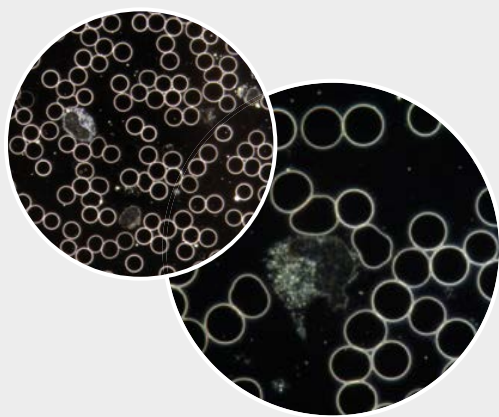
Câmara USB de elevada qualidade para microscópios digitais. Esta câmara conecta-se ao PC por ligação USB 3.0 e permite a captura de imagens e vídeos.

Com uma boa resolução apresenta-se a solução ideal para a documentação de imagens de qualidade com reprodução de cores sólidas.

Exibe a imagem no monitor igual à que está no microscópio. Possibilidade de ajuste manual de resolução, tempo de exposição, cor, saturação, contraste e brilho.



**BEST  
CHOICE**



Exemplos de  
imagens.



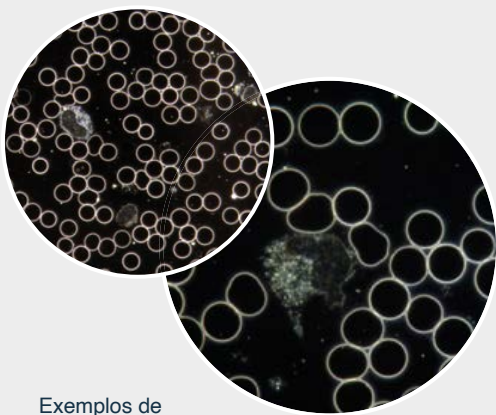
## Câmaras

# Câmara Digital KA-DF 8.3S

Câmara USB de elevada resolução para microscópios digitais. Esta câmara conecta-se ao PC por ligação USB 3.0 e permite a captura de imagens e vídeos. Alta resolução associada a alta velocidade de atualização de até 34 imagens por segundo tornam esta câmara interessante para o utilizador mais exigente. Muito boa relação desempenho/preço devido à renderização de cor comutável de até 12 bits.



**TOPO  
DE  
GAMA**



Exemplos de  
imagens.



Câmaras

## Câmara Digital de Alta-Definição KADF-HW 4k WIFI

Câmara USB de alta qualidade para microscópios digitais.  
Esta câmara pode ser conectada diretamente a um monitor HDMI  
sem necessitar de computador.

O software XCAm-View sobrepõe os elementos de controlo na  
imagem do monitor que são controlados por um rato. Permite  
aquisição de imagens individuais e gravação de filme, medições  
(comprimentos, áreas, ângulos, círculos) e apontamentos na imagem.  
O sensor CMOS integrado da Sony IMX334C - 1 / 1,8 " (7,68 x 4,32  
mm) com geometria de imagem, de elevado contraste e sensibilidade,  
mostra áreas absolutamente nítidas com um tamanho de pixel  
de 2,0 x 2,0  $\mu\text{m}$ .

Com transmissão WiFi, a câmara permite foco manual e automático.

MikroAge

PC  
FREE

## ACESSÓRIOS DE MICROSCÓPIO

MikroAge

### Adaptador de Câmara Digital CA-DF 700

Adaptador de encaixe fácil, necessário para a montagem e obtenção de imagens através da câmara.



### Adaptador Ótico OA-DF 700



### Condensador de Campo Claro MA-DF 700

Os microscópios de campo escuro podem ser facilmente convertidos em campo claro com a simples troca de condensadores.



### Mala de Transporte para Microscópio MADF 700

Mala robusta de elevada proteção com interior almofadado, pega de mão retrátil e 4 rodas para fácil transporte.



# ACESSÓRIOS E CONSUMÍVEIS DE PREPARAÇÃO DE AMOSTRA

## MikroAge

### Lâminas

- **Qualidade:** pré-lavadas e polidas. Extremidade fosca de 20 mm
- **Certificação:** ISO 8037/1
- **Dimensão:** 76 x 26 mm
- **Espessura:** 1 mm
- **Quantidade:** caixa com 50 unidades



### Lamelas

- **Qualidade:** pré-lavadas e polidas
- **Certificação:** ISO 8255-1
- **Dimensão:** 24 x 24 mm
- **Espessura:** 0,17 mm
- **Índice de refração principal:**  $n_e = 1,5255 \pm 0,0015$
- **Número de Abbe:**  $v_e = 56 \pm 2$
- **Quantidade:** caixa com 100 unidades



### Óleo de Imersão

- Frasco com pipeta conta-gotas.
- Índice de refração: 1,5
- Apresentação: 20, 50, 100 e 250 ml



### Spray de Limpeza de Óticas

- Indicado para a remoção do óleo de imersão e limpeza delicada das óticas do microscópio
- **Apresentação:** 20 ml



# ACESSÓRIOS E CONSUMÍVEIS DE PREPARAÇÃO DE AMOSTRA

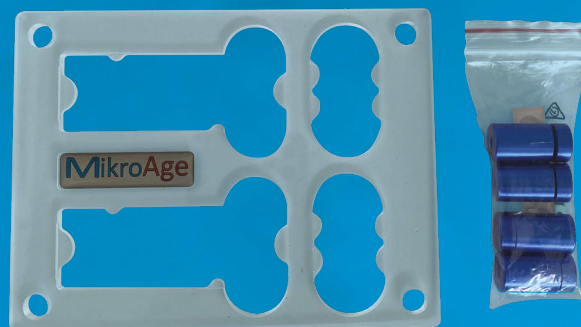
# MikroAge

## Suporte para Lâminas e Lamelas

Suporte em acrílico e antiestático com capacidade para 2 lâminas e 2 lamelas em simultâneo.

O uso do suporte ajuda a prevenir a contaminação da amostra por poeiras presentes nas superfícies.

Graças à ergonomia do suporte, as lamelas podem ser recolhidas de forma rápida e precisa, sem “impressões digitais”. A rapidez de preparação da amostra é um fator relevante no tempo de exposição ao oxigénio e grau de oxidação do sangue que pode interferir na qualidade da análise.



## Dispositivo de Punção Digital Reutilizável da Microlet

Dispositivo de punção capilar, concebido de forma a minimizar a dor, através de um seletor de intensidade regulável até 5 níveis de profundidade, que se adapta facilmente a cada indivíduo. Dispõe ainda de um ejetor de lanceta que evita o contacto com a mesma após a punção realizada.



## Lancetas Descartáveis Estéreis para Dispositivo Microlet



# ACESSÓRIOS E CONSUMÍVEIS PARA TÉCNICA DE CAMPO CLARO

## MikroAge

### Kit de Coloração para Microscopia de Campo Claro

Haema-Quick-Stain LT-SYS® - Kit de coloração para procedimento em três etapas.

- Contém 3 soluções prontas para uso.
- Resultados de coloração equivalentes ao método de Pappenheim.
- Fornece qualidade de coloração consistente e reproduzível.
- Resultados claros e diferenciais.
- Coloração rápida para hematologia, citologia e histologia.
- Alta estabilidade, excelente rendimento e intensidade de cor
- Várias lâminas de amostra podem ser processadas simultaneamente

## KIT Haema-Quick Stain LT-SYS® 500 ml

• Inclui: 1x Solução Fixadora 500 ml, 1x Reagente de Coloração Red I 500 ml, 1x Reagente de Coloração Blue II 500 ml

• **Kit de tintas de coloração em vidro**

Inclui: 3 recipientes de vidro com tampa, 1 suporte de aço inoxidável, 1 recipiente de vidro com aprox. 27,5 x 15 x 6 cm

- 1x Solução Fixadora 1000 ml (por encomenda)
- Reagente de Coloração Red I 2500 ml (por encomenda)
- Reagente de Coloração Blue II 2500 ml (por encomenda)



# MINI CENTRÍFUGAS

## MINI-12G

Velocidade máxima de 12000 RPM

## MINI-7G

Velocidade máxima de 7000 RPM

As centrífugas **Mini-7G** e **Mini-12G** são amplamente utilizadas em ambiente laboratorial e hospitalar.

### CARACTERÍSTICAS:

1. Apta para tubos de 5ml, 2ml, 1,5ml, 0,5ml e 0,2ml.
2. Adequada para a filtração de microtubos e centrifugação rápida, separação de células sanguíneas, processamento de amostras microbianas, centrífuga de partição experimental de PCR.
3. Leve, pequena e ergonómica.
4. Fácil utilização e proteção de elevada velocidade.
5. Visor LCD



# TUBOS E ROTORES

Vários rotores disponíveis

Diferentes tipos de tubos e garrafas. Adequados para vários tipos de centrífugas.



# CENTRÍFUGAS PORTÁTEIS DE BAIXA VELOCIDADE

## CENTRÍFUGA PORTÁTIL TD4B 500 RPM

Centrífuga portátil TD4B, pode atingir 5000 rpm de velocidade, Capacidade para 4 tubos falcon de 50 ml ou tubo redondo de 50 ml. Compatível também com tubo de 15 ml.



## CENTRÍFUGA PORTÁTIL PRP TD4C

A centrífuga portátil TD4C PRP para terapia PRP, também para o processo PRF. Personalização do rotor para diferentes tubos de PRP. Programa personalizado para diferentes protocolos.

## CARACTERÍSTICAS CENTRÍFUGAS:

1. Motor sem escova, rápido na aceleração e redução, sem produção de pó.
2. Velocidade máxima de 5000 rpm, operação suave, baixo ruído e baixa vibração.
3. Sistema de controlo por microcomputador, mostrador digital com valores de tempo e velocidade.
4. Fecho elétrico da tampa, *design* compacto, proteção contra acidentes.
5. Pequena e portátil, muito fácil de usar.



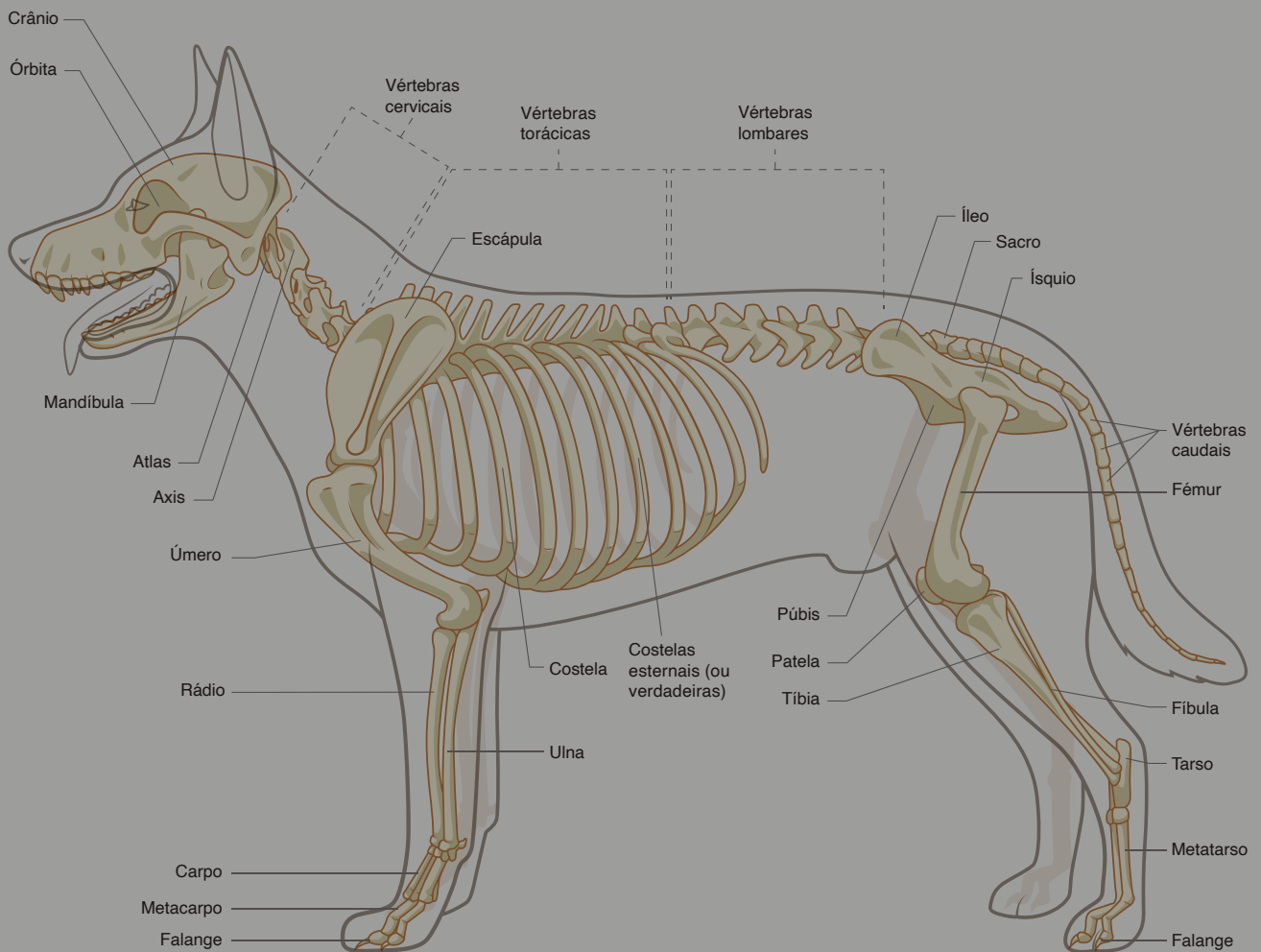
## Matched Rotors:

Rotor	Tipo de rotor	Max.Veloc.(rpm)	Max.Volume(ml)	Max.RCF (xg)
4C-1	Rotor angular	4000	8x15 ml/20 ml	1800/1840
4C-2	Rotor angular	4000	6x10 ml/15 ml/20 ml	1790
4C-3	Rotor angular	4000	12x5 ml	1540
4C-4	Rotor angular	4000	12x10 ml/7 ml	1792
4C-5	Rotor angular	4000	8x10 ml tubos de vácuo	1790
TD4B	Rotor angular	5000	4x50 ml	2615
TD4B	Rotor angular	5000	6x15/10 ml	2637
			6x7ml vacuum tube adapter	2637
			6x5 ml vacuum tube adapter	2637

# MODELOS ANATÔMICOS

Os modelos anatómicos médicos são uma ferramenta eficiente para estudar e explicar a anatomia dos diferentes animais. São a solução ideal para a educação de estudantes de medicina veterinária, professores e profissionais da saúde animal. A **2M VET** oferece uma ampla gama de modelos anatómicos de pequenos e grandes animais, concebidos com materiais de qualidade superior e de elevado detalhe.

## Ossos do Cão



# MODELOS ANATÔMICOS

## Estomatologia

### CRÂNIO DE GATO (*Felis catus*) - Preparado

- Crânio real de gato doméstico adulto.
- A forma do crânio pode variar, dependendo da raça.
- Peso: 0.054 kg
- Dimensões: 0.001 x 0.001 x 0.0015 cm



### CRÂNIO DE CÃO (*Canis lupus familiaris*), Tamanho L - Preparado

- Crânio real de cão doméstico adulto.
- Tamanho: M e L.
- Comprimento do crânio:
- Tamanho M: aprox. 17,5 cm
- Tamanho L: aprox. 22,5 cm



### MODELO DE MANDÍBULA FELINA E CANINA

- Mandíbula canina e felina de tamanho médio, ilustrando dentes saudáveis no lado direito e dentes doentes e danificados no esquerdo.
- Patologias apresentadas: canino fraturado, doença periodontal, acumulação de tártaro, placa, gengivite, incisivos desgastados, dente decíduo redito, pré-molar em falta e recessão gengival.
- As mandíbulas abrem, fecham e podem ser separadas para estudo mais próximo.
- Tamanho modelo: 7 x 5,1 x 2,8 cm



# MODELOS ANATÓMICOS

Osteologia

## METACARPOS DE CAVALO, SEÇÃO LONGITUDINAL

- Seção longitudinal de um metacarpo de um cavalo real.
- Pode observar estruturas anatômicas complexas e assim, abrir uma visão completamente nova das relações funcionais fundamentais.



## CAVALO (*Equus ferus caballus*), Ossos do Carpo - Preparado

- Pata dianteira real preparada de cavalo até a articulação carpal.
- Os ossos individuais estão rigidamente conectados uns aos outros.
- A cápsula do casco é fornecida separada da pata.



## CAVALO (*Equus ferus caballus*), Coluna Vertebral, Montado de Forma Flexível

- Coluna vertebral real com cervical, torácico, lombar e sacro.
- Montagem flexível.



## CAVALO (*Equus ferus caballus*), Sacro

- Sacro de um cavalo para demonstrar estrutura óssea e anatomia típicas.



# MODELOS ANATÓMICOS

Osteologia

## PERNA DE CÃO (*Canis lupus familiaris*), Preparado

- Perna dianteira ou traseira real preparada de um cão.



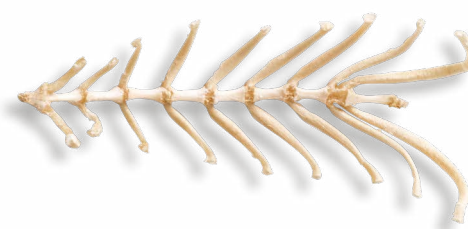
## CÃO (*Canis lupus familiaris*), Coluna Vertebral, Montado de Forma Flexível

- Coluna vertebral de cão com cervical, torácica, lombar, sacro e cabeça.
- Montado de forma flexível.



## CÃO (*Canis lupus familiaris*), Esterno

- Esterno de cão para demonstrar a estrutura óssea e anatomia típicas.



## CÃO (*Canis lupus familiaris*), Pélvis

- Pélvis de um cão para demonstrar a estrutura óssea e anatomia típicas.



Outros modelos e espécies disponíveis.



Natural  
Care.

**2M Vet, Lda**

Edifício 2M Pharma  
Rua Quinta dos Medronheiros, 1  
2815-884 Sobreda | Almada | Portugal

(+351) 211 384 961

[vet@2mvet.pt](mailto:vet@2mvet.pt)  
[www.2mvet.pt](http://www.2mvet.pt)